

Beschrijving gemeente Hulshout

Landbouw – Nijverheid - Ambacht

Gegevens	Lokaal	Belfius Cluster	Vlaams	Laatste meting
Ruimte en infrastructuur				
Bevolkingsdichtheid (inwoners/km ²)	595	290	482	2017
* Bewoonde oppervlakte	21,9 %	12,2 %	14,3 %	2016
* Oppervlakte handel/nijverheid/kantoor	5,3 %	1,7 %	3,0 %	
* Landbouwgronden	42,7 %	50,5 %	57,1 %	
Niet-bebouwde oppervlakte	64,1 %	78,3 %	74,0 %	2015
Ondernemen en werken				
Groei aantal startende ondernemingen	+9,92 %	+8,10 %	+9,81 %	2016
Evolutie Niet-Werkende Werkzoekenden (juni 2017-mei 2018)	-9,3 %		-8,4 %	mei 2018
Bevolkingsstructuur actief/niet-actief:				2014
* Tewerkgestelde actieve bevolking	46,6 %	44,6 %	42,8 %	
* Niet-tewerkgestelde actieve bevolking	3,7 %	3,3 %	3,6 %	
* Niet-actieve bevolking	49,7 %	52,1 %	53,6 %	

Hulshout kent het laagste cijfer niet-werkende werkzoekenden (NWWZ) sinds het begin van de metingen in 2004. Niet alleen het herstel van de conjunctuur maar ook de vergrijzing (hoog aantal pensioneringen) heeft een hoog aantal openstaande vacatures tot gevolg.

Dit is een algemene trend die zich in heel Vlaanderen voordoet.

Landbouw – Nijverheid - Ambacht

- Opmerkingen vanuit het omgevingsplan veerkrachtige dorpen:
 - In de gemeente zelf is, zoals in de meeste dorpen, niet erg veel werkgelegenheid.

Hulshout werd vroeger gekenmerkt door de diamantnijverheid.

In Westmeerbeek is er nu een KMO-zone in opmaak op de voormalige conservenfabriekssite La Corbeille, waarmee de gemeente de lokale tewerkstellingskansen hoopt te vergroten.

Mobiliteit – bereikbaarheid – oriëntering

Oriëntering:

- Voornamelijk gemeente Heist-op-den-Berg (o.a. Huisartsenwachtpost bij Somedi) en stad Aarschot
- Ziekenhuizen:
 - Bonheiden
 - Lier
 - Herentals

Gegevens	Lokaal	Belfius Cluster	Vlaams	Laatste meting
Mobiliteit				
Dichtheid weginfrastructuur eigen beheer	5,6 %	3,2 %	3,9 %	2005
Voldoende openbaar vervoer in de buurt (mening % inwoners - ja)	30 %		64 %	2017
Veilig fietsen mogelijk in de gemeente (mening % inwoners - ja)	46 %		52 %	2017
Voldoende fietspaden in de gemeente (mening % inwoners - ja)	41 %		42 %	2017

Mobiliteit – bereikbaarheid – oriëntering

Opmerkingen vanuit het omgevingsplan veerkrachtige dorpen:

- Er zijn weinig voorzieningen in de dorpskern, dus men moet zich voor veel zaken verplaatsen naar andere dorpen/plekken.
- Inwoners zijn zeer sterk afhankelijk van de auto om zich te verplaatsen vanwege beperkt openbaar vervoer.
- Er is potentieel voor de fiets, zeker door nieuwe fietsbrug.
- De fiets wordt soms niet gekozen vanwege lage verkeersveiligheid.
- Locaties van basisvoorzieningen slecht bereikbaar met openbaar vervoer.
- Pendelmogelijkheden naar centra van tewerkstelling (zoals steden) kunnen verbeterd worden.

Hulshout ligt op een grotere afstand van de autosnelwegen. Men dient steeds al minstens 20 minuten te rijden vooraleer aansluiting te vinden met een autosnelweg.

Impact fusie van de gemeente

De gemeente wordt doorkruist door de Grote Nete, waarbij de kern Hulshout ten noorden van de rivier ligt, en Westmeerbeek en Houtvenne ten zuiden. Deze twee deeldorpen zijn bij hoofddorp Hulshout gevoegd sinds 1977. Voor de (oudere) bewoners van Westmeerbeek en Houtvenne heeft die fusie lange tijd kunstmatig aangevoeld. De sfeer van de dorpen verschilde, het dialect is anders. Dat zij – om Hulshout te bereiken – eerst via andere gemeentes moesten (Houtvennaars rijden via Booischot, inwoners van Westmeerbeek moeten eerst door Heultje) vergrootte dat gevoel van afstand. In Westmeerbeek en Houtvenne hebben ze het over “die van ’t stad”, of “die van over het water” – als ze spreken over Hulshout.

Mogelijk dat de goede fietsverbinding die er sinds de zomer van 2017 ligt tussen de drie deelgemeenten, ook voor verbinding kan zorgen in de hoofden.

Evolutie verkavelingen - woongebieden - dorpskern - woonuitbreiding



Evolutie verkavelingen - woongebieden - dorpskern - woonuitbreiding

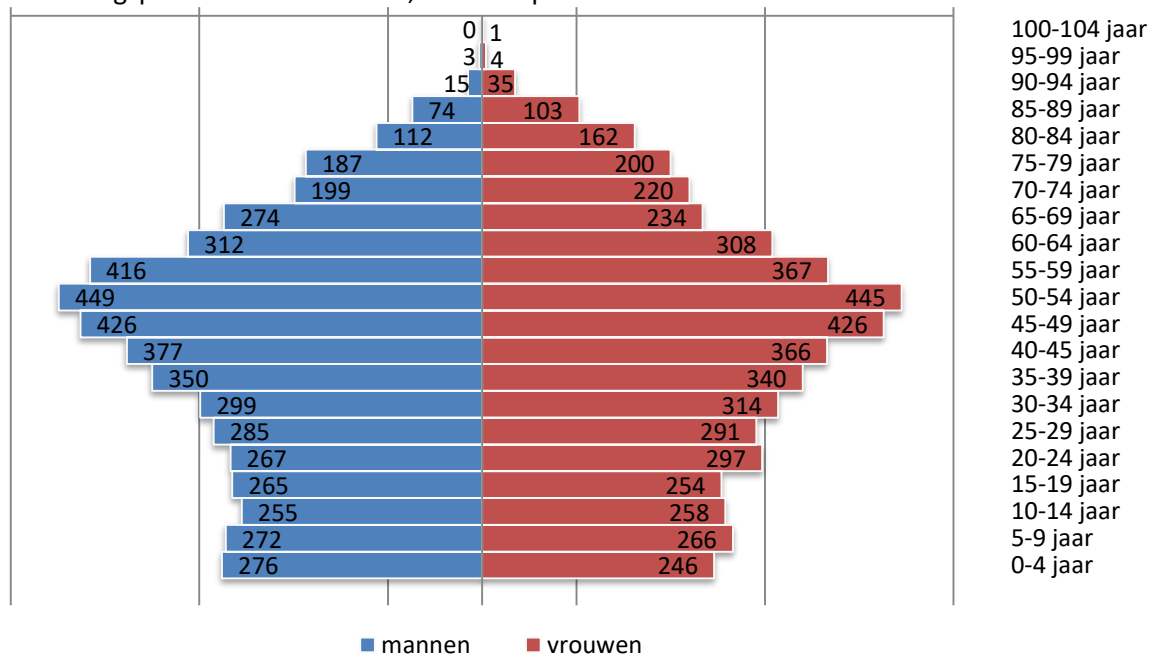
De laatste 30 jaar is de bevolking met ruim 2.900 inwoners aangegroeid, waardoor de gemeente nu ongeveer 10.300 inwoners telt: 5.331 in Hulshout, 1.879 in Westmeerbeek, 1.429 in Houtvenne, en de rest woont buiten de kernen. De bouw van het industrieterrein (en daarmee het creëren van tewerkstelling) en de inrichting van nieuwe woonwijken en verkavelingen verklaren zeker deels deze bevolkingsgroei.

- Vanuit omgevingsanalyse veerkrachtige dorpen:
 - Het is moeilijk om betaalbare woningen te vinden.
 - Uit de gesprekken met sleutelfiguren blijkt dat er niet altijd voor iedereen een voldoende divers, betaalbaar en passend woonaanbod beschikbaar is.

Gegevens	Lokaal	Belfius Cluster	Vlaams	Laatste meting
Grijze druk	29,6 %	33,7 %	33,7 %	1/01/2017
Groene druk	32,9 %	34,6 %	36,8 %	1/01/2017

Demografie: leeftijdsgrafiek

Bevolkingspiramide van Hulshout, situatie op 31 december 2015.

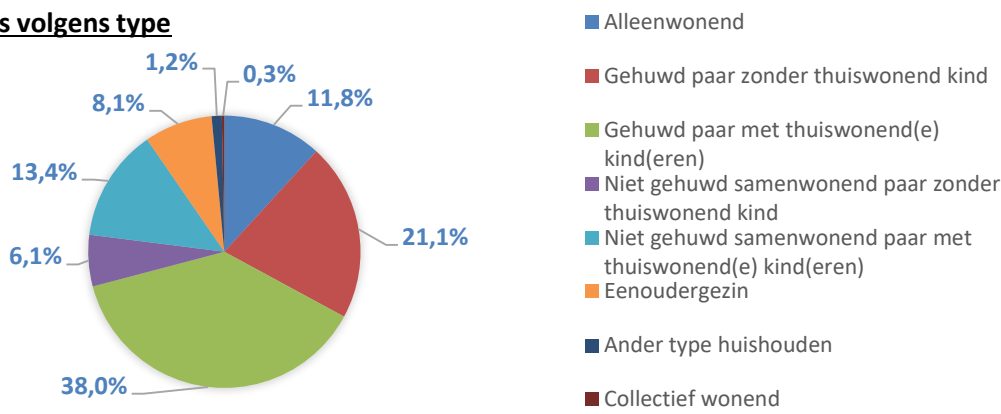


Het aandeel 80-plussers is relatief laag. De prognoses verwachten hierin slechts een gestage stijging. De grootste groei zit in de leeftijdsklasse 65-79 jarigen.

Regio, gemeente	Inwoners op 01/01/2015				Evolutie tussen 2015 en 2025			
	65- 74 jaar	75-84 jaar	> 85 jaar	Totaal	65- 74 jaar	75-84 jaar	> 85 jaar	Totaal
Hulshout	934	663	212	1.809	+367	+91	+118	+575
Zorgregio Turnhout	43.712	29.680	9.650	83.042	+13.650	+5.316	+5.531	+24.497
Vlaanderen	621.892	452.327	171.247	1.245.466	+148.082	+44.363	+61.704	+254.149

Demografie: gezinssamenstellingen

Huishoudens volgens type



2017

Het aantal huishoudens (alleenstaanden en meerpersoonshuishoudens) is in Hulshout van 2000 tot 2017 met 27,6 % gestegen. Dit is veel hoger dan de gemiddelde stijging in Vlaanderen (15,3 %).

De huishoudens zijn in 2017 samengesteld zoals weergegeven in bovenstaande grafiek.

Demografie: in- en uitstroom bevolking

Verhuisbewegingen binnen België (interne migraties)¹, in de loop van het jaar

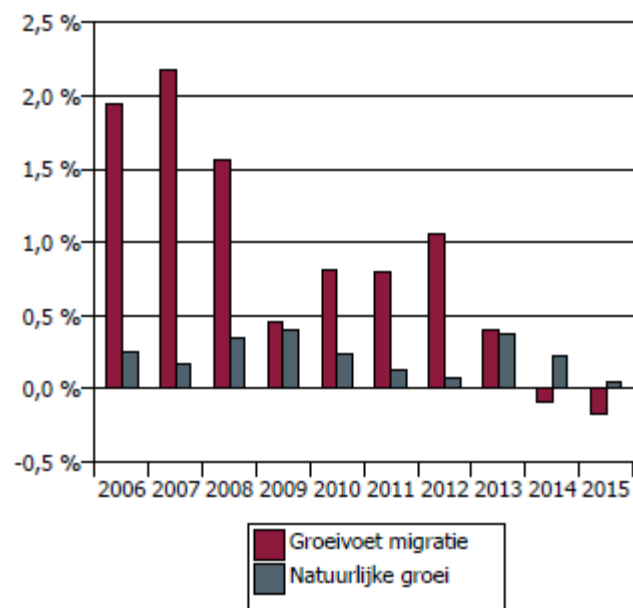
loop	Hulshout										
	2006	2007	2008	2009	2010	2011	2012	2013	2014	2015	2016
Interne inwijking	534	585	549	528	554	553	584	525	562	481	514
Interne uitwijking	343	393	434	496	503	497	492	502	601	505	468
Saldo	191	192	115	32	51	56	92	23	-39	-24	46

¹ Gemeentegrensoverschrijdende in- en uitwijkingen binnen België

Gemeente : **HULSHOUT**

Jaar	Bevolking op 1/1	Natuurl. Saldo	Migratie-saldo	Groei van de bevolking
2006	9.167	23	181	204
2007	9.371	16	207	223
2008	9.594	33	152	185
2009	9.779	40	45	85
2010	9.864	23	81	104
2011	9.968	13	80	93
2012	10.061	7	107	114
2013	10.175	38	41	79
2014	10.254	23	-9	14
2015	10.268	5	-18	-13
2006-2015		221	867	1.088

in % van de totale bevolking



Demografie: armoede (OCMW)

Gegevens	Lokaal	Belfius Cluster	Vlaams	Laatste meting
Kansarmoede-index	4,4	7	12,8	2016
Gemiddeld inkomen/inwoner	€ 19.099	€ 18.753	€ 18.970	2015
Leefloontrekkenden/ 1000 inwoners	1,5	2,4	6,0	2017

Gemeente Hulshout heeft relatief weinig bewoners met **budgetmeters**. Ook de geboorten in **kansarmoede** lijken gemiddeld tot laag. Het aantal rechthebbenden op een verhoogde tegemoetkoming is vergelijkbaar met het gemiddelde voor het onderzoeksgebied.

Opmerkingen vanuit het omgevingsanalyse veerkrachtige dorpen:

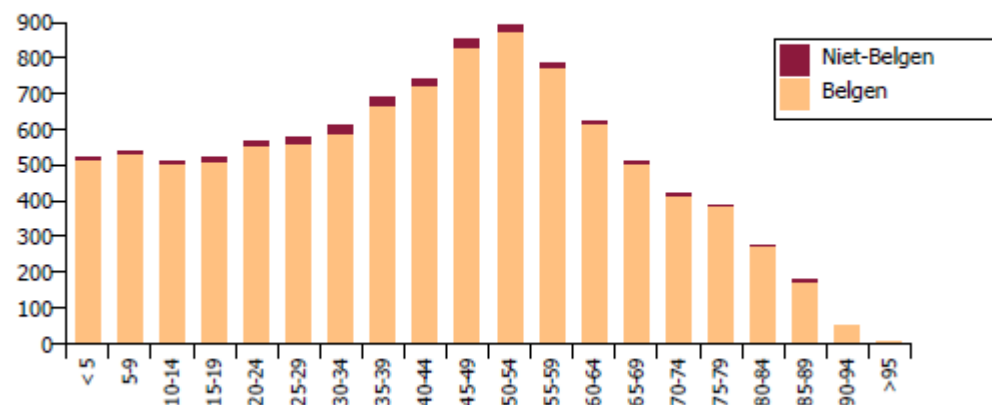
- Volgens de cijfers is er weinig armoede, maar waarschijnlijk wel verdoken armoede (niet zichtbaar in cijfers).
- Er heerst een cultuur van schaamte hierrond, wat de drempel naar het OCMW (en hun aanbod) hoog maakt.

Demografie: migranten

Gegevens	Lokaal	Belfius Cluster	Vlaams	Laatste meting
Vreemdelingen/ totaal inwoners	2,1 %	9,6 %	12,5 %	2017
Vreemdelingen EU/ totaal inwoners	1,5 %	8,4 %	8,1 %	2017
Vreemdelingen niet-EU/ totaal inwoners	0,6 %	1,2 %	4,4 %	2017

Hulshout, Houtvenne en Westmeerbeek hebben alle drie relatief weinig inwoners van buiten de EU.

Belgische en buitenlandse bevolking per leeftijdsklasse 2016



Sociale weefsels - verenigingsleven

- **Sociale samenhang dorp:** inwoners ervaren een gebrek aan samenhang tussen alle inwoners van het dorp. Het gaat hier onder andere over de samenhang tussen 'oorspronkelijke' inwoners en inwijkelingen (die er soms al 20 jaar wonen). Er wordt ook een gebrek ervaren aan dorps-brede verenigingen of activiteiten die ervoor zorgen dat mensen elkaar tegen komen en leren kennen. Mensen blijven vooral in hun eigen kringetje of club, onder gelijkgezinden.
- **Hulshout heeft een relatief **lage** veerkracht heeft rond sociale kwetsbaarheid.** Opmerkingen:
 - Er zijn weinig (trekkers voor) dorps-brede verenigingen en activiteiten.
 - Er is gebrek aan een (publieke) ontmoetingsplek, je komt niet iedereen meer tegen.
 - Westmeerbeek kent relatief veel alleenstaande (38% van de 75-plussers woont alleen).
 - Er is weinig samenhang tussen 'De Wijk' en andere inwoners.

Sociale weefsels - verenigingsleven

- Positieve aspecten rond sociale kwetsbaarheid:
 - In Hulshout, Houtvenne en Westmeerbeek zijn nog heel wat vrijwilligers actief, en ook het verenigingsleven is uitgebreid.
 - Het sterke verenigingsleven zorgt, binnen de vereniging, voor sociaal contact (met gelijkgezinden).
 - Redelijk groot aanbod aan activiteiten/verenigingen voor ouderen.
- In de omgevingsanalyse van veerkrachtige dorpen werd vastgesteld dat Hulshout een relatief **hoge** veerkracht heeft rond jongeren/vergroening. Opmerkingen:
 - Veel verenigingen voor kinderen en jongeren.
 - Relatief weinig gepast woningaanbod (betaalbaarheid).