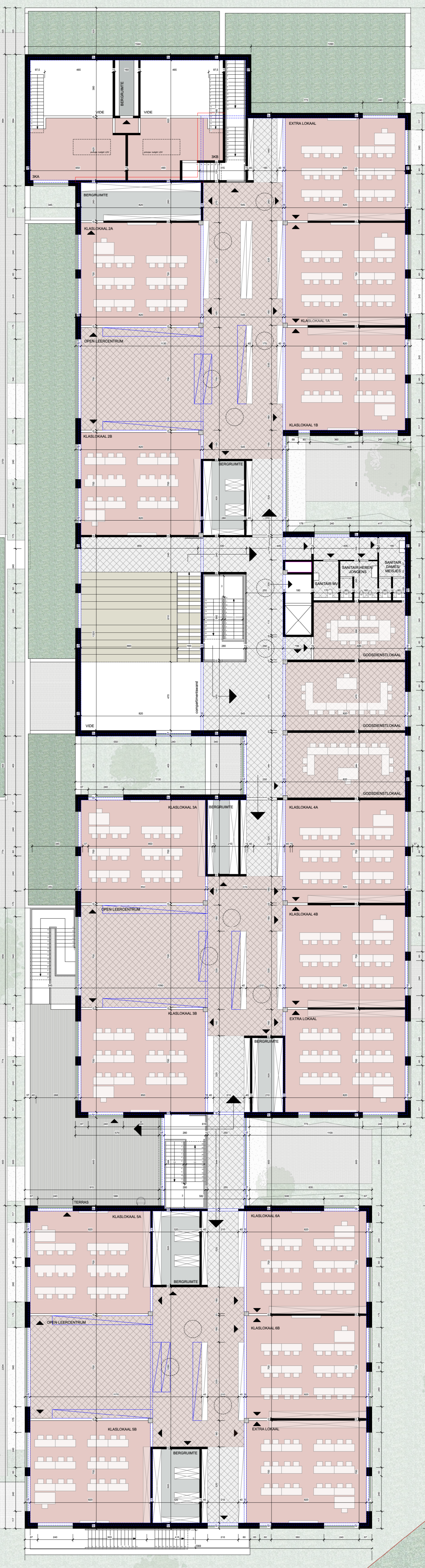
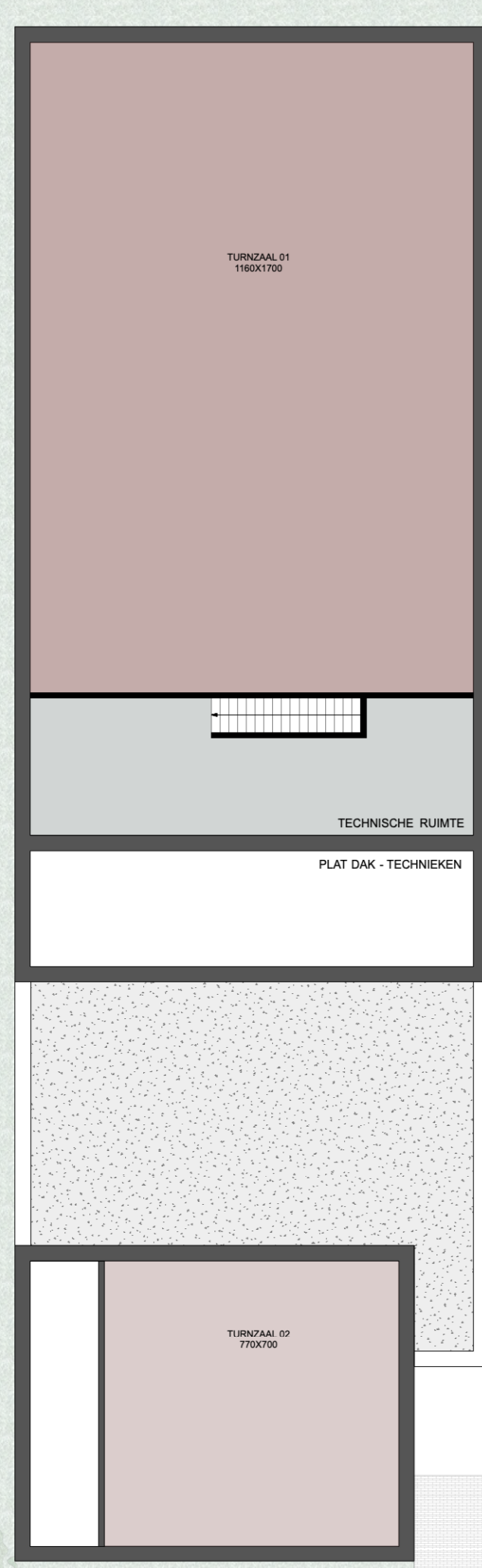
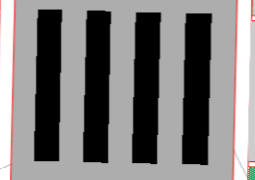


Wandelweg - onverhard



1.231m²
ZONE B

toekomstige
BIB
(indicatief)



US

VOORONTWERP Gemeentelijke basisschool met geïntegreerde kinderspeelruimte bij Huisbout
Gemeente Huisbout
Site 'Ter Nether' - Grote Baan - Huisbout

datum: INFORMATIEK 19 - 21/02/2024

GRONDPLAN VERDIEPING TOTAAL



BOND architectural BV | Industrieweg 1055 bus 04 | B-3540 Wila-De Oude | contact@bondarchitectural.be
+32 (0)13 55 31 56 | BBN BE32 0018 5254 5002 | BTW BE0754 679 902 | www.bondarchitectural.be