

# Vital Celenwandeling

**Wegbeschrijving** - Daar wrpdt afwijken van de knooppunten kan u de gidspunten volgen:

## Hoofdtraject: (rood)



1. De wandeling begint aan de pastorie, Grote Baan 121. Stap langs de verkeerslichten, tot op het Prof. Dr. Vital Celenplein.
2. Wandel de Brouwerijstraat in en volg deze tot op het kruispunt met de Grote Baan.
3. Aan de Grote Baan gaat u linksaf.
4. Op de grens met Heist-op-den-Berg, neemt u de eerste straat rechts. De linkerzijde van deze straat ligt in Heist en heet Paardenkerkhofstraat. Voor de Hulshoutenaren die aan de rechterkant wonen, is dit de Kleine Molenstraat.
5. Bij de Kaastrooimolen, op de kruising met de Molenstraat, gaat u rechtdoor, de Peerdekerkhofstraat in.
6. Tenzij u opteert voor de verlenging (zie verder) volgt u de Peerdekerkhofstraat tot aan de Bergerhoutstraat. Hier gaat u rechtsaf. U passeert de begraafplaats en volgt de bocht naar links.
7. Aan het kruispunt met de Kerkstraat gaat u linksaf.
8. De Kerkstraat gaat over in het Industriepark, waar u aan de linkerkant het gemeentelijk gemeentelijk Sportpark Joris Verhaegen ziet.
9. Net vóór transportbedrijf Hendrickx gaat u rechtsaf in de Nijverheidsstraat.
10. Op het einde gaat u linksaf, in de Zuidgoordijkstraat.
11. Een haakse bocht naar rechts brengt u in de Oude Heibaan.
12. U volgt de Oude Heibaan tot aan het eerste kruispunt met de Heibaan, waar u opnieuw rechtsaf gaat.
13. Wandel door de Heibaan tot aan de Kapelaniestraat. Ga daar linksaf.
14. Als u de Kapelaniestraat doorgewandeld bent, komt u opnieuw op de Grote Baan uit, waar u rechtsaf gaat. Even verder bereikt u terug de pastorie.

## Verlenging: (groen)

De verlenging bevindt zich hoofdzakelijk op het grondgebied van het Heistse gehucht Bruggeneinde, ten noord-westen van Hulshout.

14. In de Peerdekerkhofstraat (zie punt 5 hiernaast) gaat u bij de eerste scherpe bocht rechtdoor de veldweg in.
15. Op het einde neemt u het pad linksaf en u volgt dit tot aan het kruispunt met de Pompoenstraat, een betonbaan.
16. Ga rechtsaf. (Wees voorzichtig bij het oversteken naar het fietspad!).
17. Na de Pompoenstraat 100m gevolgd te hebben, gaat u opnieuw rechtsaf een veldweg in. Aan uw linkerkant ziet u een manege. Blijft rechtdoor lopen tot aan de kruising met de fabrieksstraat.
18. Ga hier rechtsaf en volg de betonweg tot u bij het Industriepark van Hulshout aankomt.
19. Op het einde gaat u linksaf om terug aan te sluiten op het hoofdtraject.

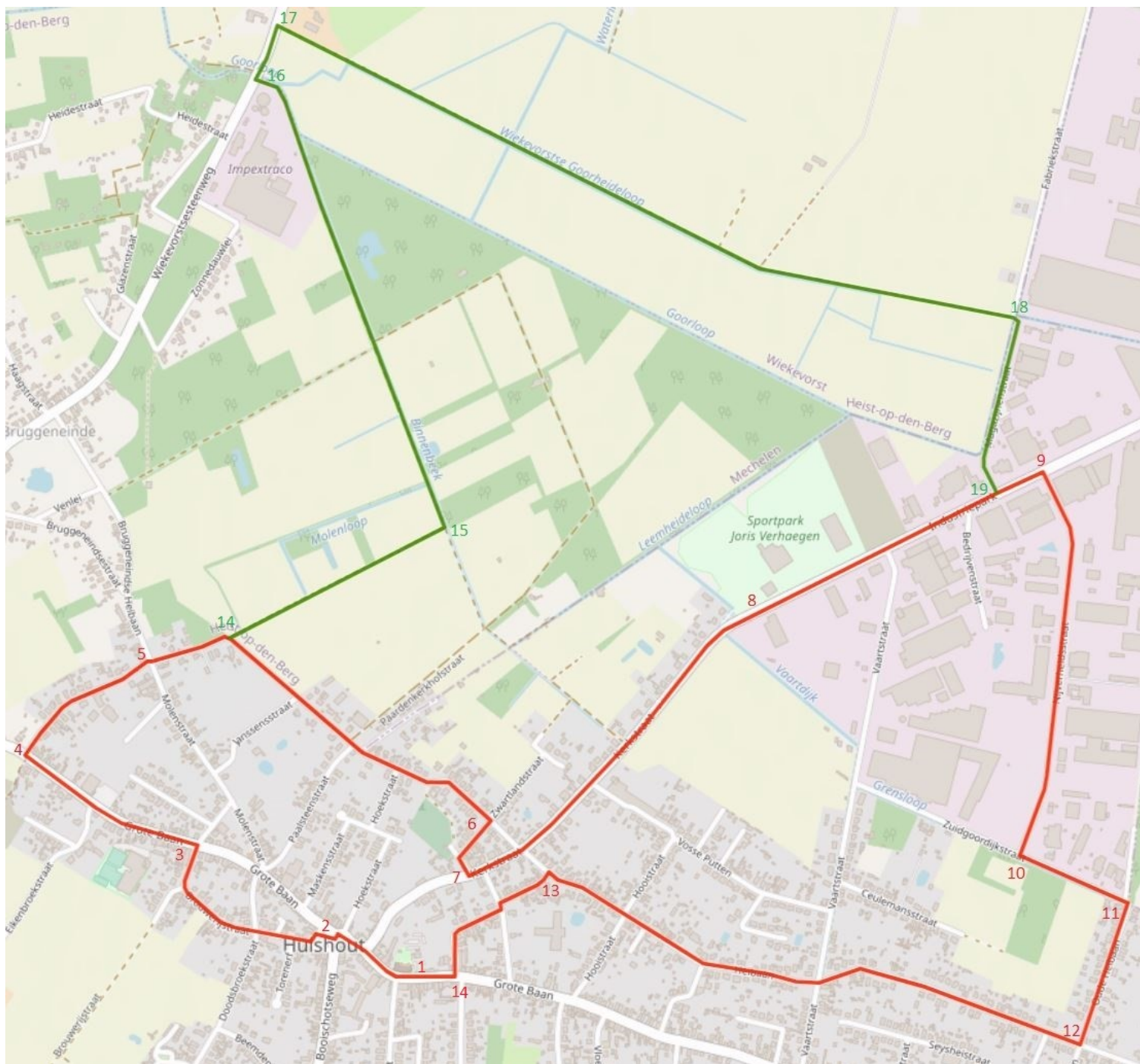
• **Lengte : 7,7 km / 9,4 km**

### Vertrekplaats

Pastorie, Grote Baan 121, Hulshout

### Wegkwaliteit

Het hoofdtraject bestaat uit verharde wegen en is zeer geschikt voor kinderwagens en rolstoelen. De verlenging gaat hoofdzakelijk over veld- en boswegen en is enkel aan te raden voor stappers.



## Prof. Dr. Vital Celen

(°1887 Hulshout-†1956 Antwerpen) was letterkundige en strijder op de voorposten van de Vlaamse beweging in eigen land en Frans-Vlaanderen. Hij schreef romans, novellen, wetenschappelijke en literaire artikels en gedichten. Pioniersarbeid presteerde hij in en voor Frans-Vlaanderen. Hij zorgde mede voor de uitgave - zes dikke boekdelen - van "De werken van Michiel De Swaen".

Na in Aarschot de middelbare school te hebben afgewerkt studeerde Vital Celen verder aan de Leuvense universiteit, waar hij promoveerde tot doctor in de Germaanse Filologie. Hij was leraar te Doornik en te Antwerpen. In 1932 werd hij professor aan de Handelshogeschool en nadien aan de koloniale Hogeschool te Antwerpen, voor Nederlandse letterkunde.

**Het geboortehuis van Prof. Dr. Vital Celen, met diens beeltenis in reliëf aan de voorgevel, is de witte woning rechts naast de pastorie.**