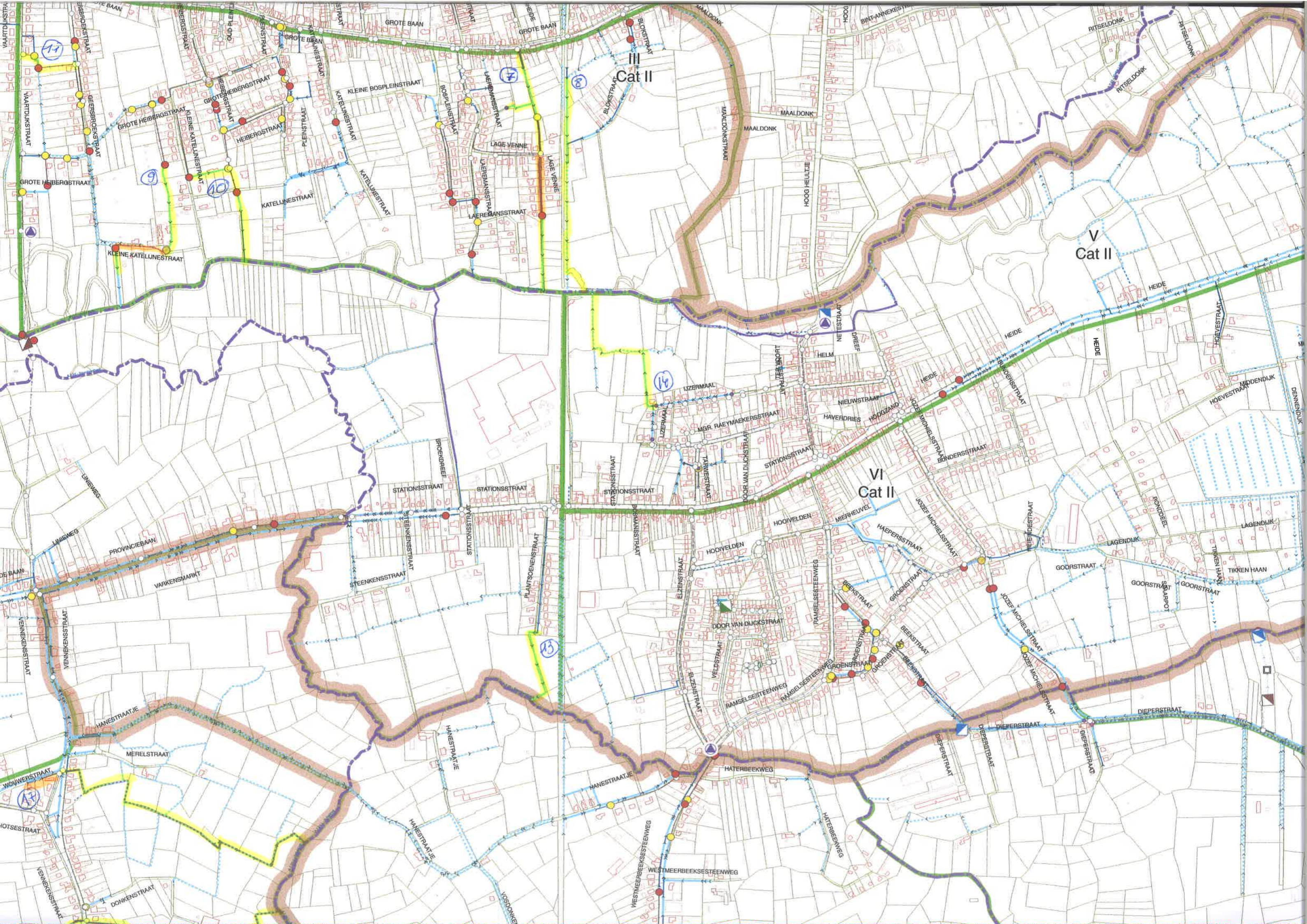


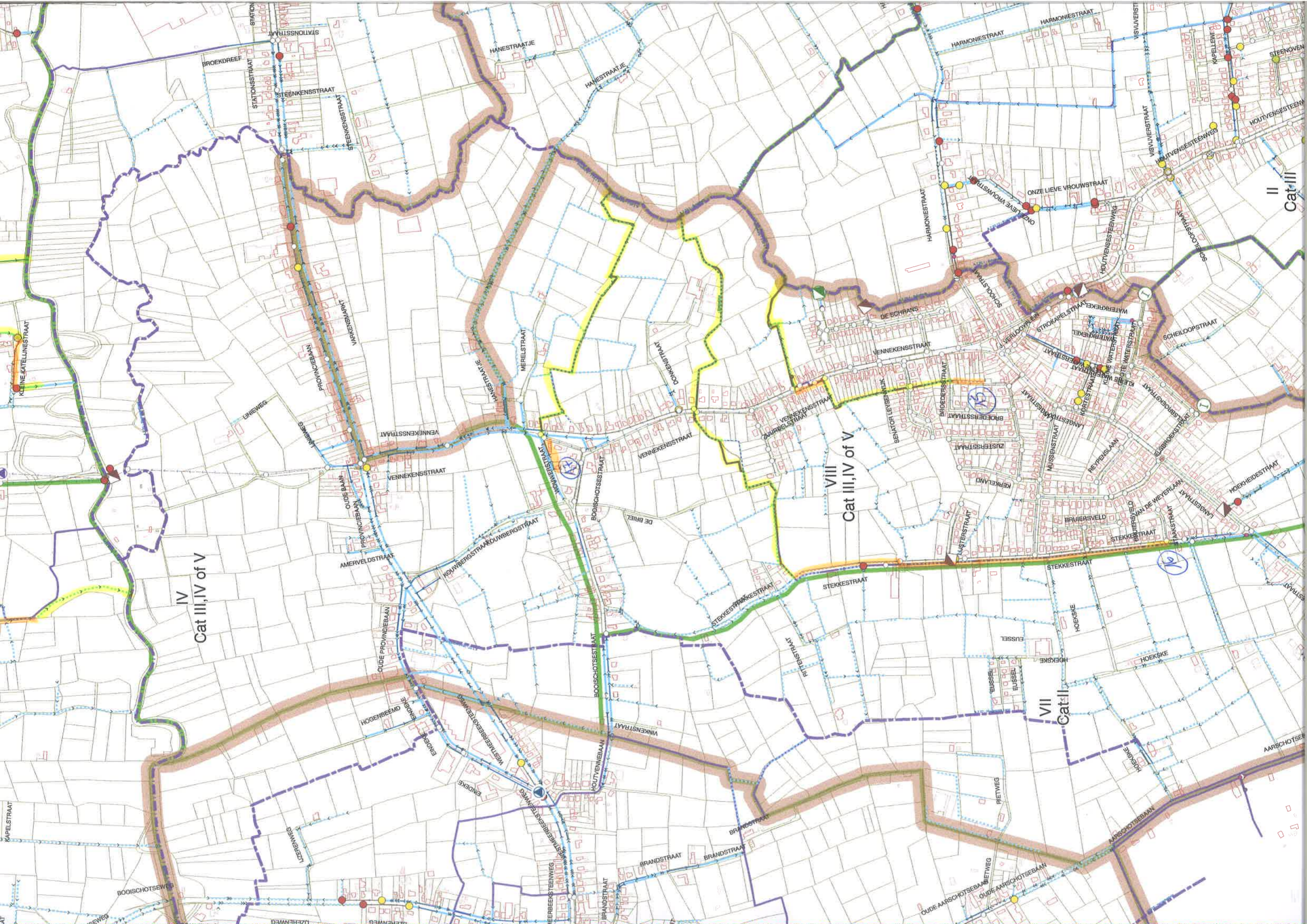
XXIII  
Cat II

Cat II

II  
Cat II







IV  
Cat III, IV of V

VIII  
Cat III, IV of V

VII  
Cat II

II  
Cat III

STATION  
STATIONSSTRAAT  
STEENKENSSTRAAT  
STEENKENSSTRAAT

HANESTRAATJE  
HANESTRAATJE

HARMONIESTRAAT  
HARMONIESTRAAT

VENNEKENSSTRAAT  
VENNEKENSSTRAAT  
VENNEKENSSTRAAT

DE SCHRANS  
VENNEKENSSTRAAT  
VENNEKENSSTRAAT

WATERKERKEL  
WATERKERKEL  
WATERKERKEL

AMERVELDSTRAAT  
KOUWBERGSTR  
KOUWBERGSTR

STEKKESTRAAT  
STEKKESTRAAT  
STEKKESTRAAT

BRUGERSVELD  
BRUGERSVELD  
BRUGERSVELD

HOEKBREIJD  
HOEKBREIJD  
HOEKBREIJD

BOOSCHOTSSTRAAT  
BOOSCHOTSSTRAAT  
BOOSCHOTSSTRAAT

HOEKSKE  
HOEKSKE  
HOEKSKE

BOOSCHOTSEWEG  
BOOSCHOTSEWEG  
BOOSCHOTSEWEG

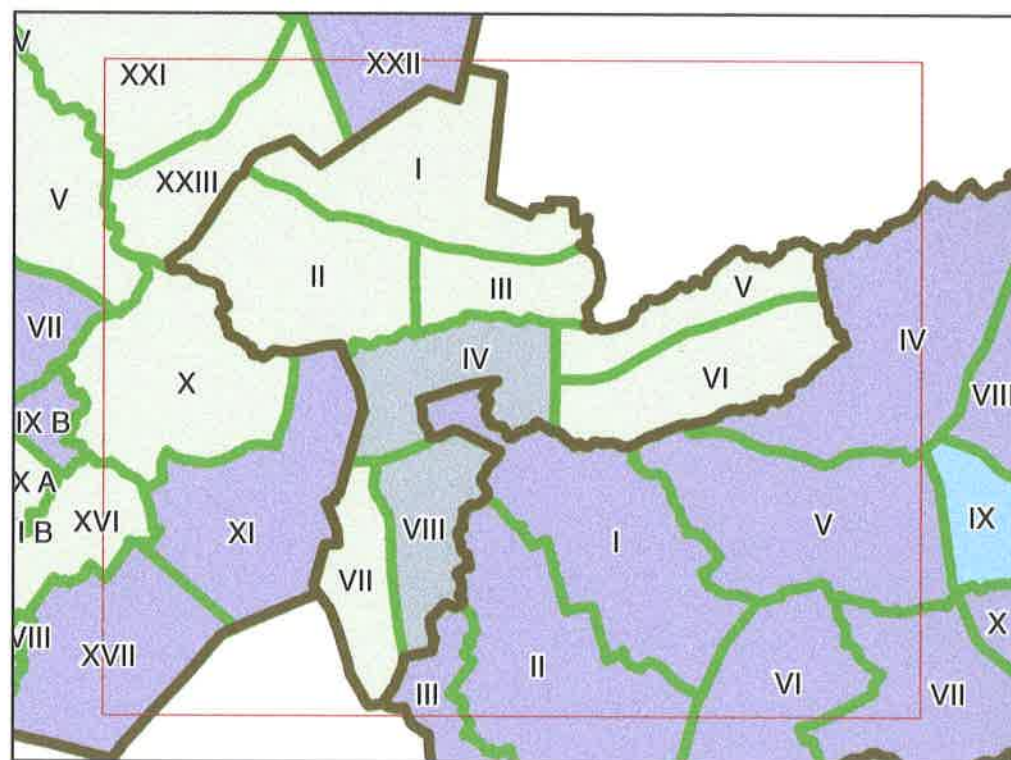
BRANDSTRAAT  
BRANDSTRAAT  
BRANDSTRAAT

OUDE AARSCHOTSEBAAN  
OUDE AARSCHOTSEBAAN  
OUDE AARSCHOTSEBAAN

Grachten Algemeen belang

 3m afdroegbaarheid beide oevers

 1m afdroegbaarheid



# HULSHOUT

## Grachtenplan

Bladnr. 1/1

Schaal 1:8.500

Datum 08-02-2017

**Pidpa Riolering**

tel. 0800 90 300

adres Desguinlei 246 2018 Antwerpen

website <http://riolering.pidpa.be>

fax 03 260 60 03

e-mail [riolering@pidpa.be](mailto:riolering@pidpa.be)

