

# STABEL WANDELINGEN

*Een zomer vol wandelplezier  
voor groot en klein*

6 korte en 6 lange wandelingen

Tot 30 september!

*inclusief*  
**STABEL-  
SPELLETJES!**



GEEL - HERSELT - HULSHOUT - LAAKDAL - MEERHOUT - WESTERLO

# INHOUD



## 1. Zomerstabel, 6 leuke spelletjes

A. Konijnencluedo	4
<i>Stad Geel</i>	
B. Kleurenblind	6
<i>Gemeente Westerlo</i>	
C. Rebus	8
<i>Gemeente Hulshout</i>	
D. Fruit... lekker!	10
<i>Gemeente Herselt</i>	
E. Schaduwspeel	12
<i>Gemeente Laakdal</i>	
F. Stabel gaat op reis	14
<i>Gemeente Meerhout</i>	

2. Bordje verdwenen? Een melding maken?	16
---	----

# ZOMERSTABEL MET SPELLETJES

Langsheen zes verschillende wandellussen (de korte trajecten), beleeft Stabbel deze zomer weer bijzondere avonturen. Aan elke wandellus is een afzonderlijk spelletje verbonden.

- A** **Konijnencluedo**  
Stad Geel
- B** **Kleurenblind**  
Gemeente Westerlo
- C** **Rebus**  
Gemeente Hulshout
- D** **Fruit... lekker!**  
Gemeente Herselt
- E** **Schaduwspel**  
Gemeente Laakdal
- F** **Stabbel gaat op reis**  
Gemeente Meerhout



Bij elke wandeling kom je onderweg 15 bordjes tegen, enkel op het traject van Westerlo zijn er dit 21. Deze bordjes zijn onderdeel van het Stabbelspelletje van de respectieve wandellus. Je kan het korte traject volgen met de spelletjes of het lange traject om gewoon te genieten van de omgeving en de natuur. Op de lange trajecten zijn er geen spelletjes voorzien.

Als je de spelletjes wil spelen is het belangrijk om steeds te vertrekken vanaf de aangewezen startplaats.

*Veel wandel- en spelplezier!*



# KONIJNENCLUEDO

Stad Geel

## PRAKTISCH:

### Kort traject (5km):

Wil je graag het Stabbelspel spelen? Parkeer dan aan Brasserie Den Thijs en wandel de korte route met Stabbelspel. Volg vanaf daar de **rode** bewegwijzeringsbordjes en de stabbelpijlen. Wanneer je net het sas hebt overgestoken (op 300m van het einde) volg je het bordje 'Den Thijs' ipv de rode bewegwijzeringsbordjes.



### Lang traject (12,5km):

Wil je graag de lange wandeling maken? Parkeer dan aan de Molen van't Veld en volg zowel de **rode** als de **gele** bewegwijzeringsbordjes en negeer de Stabbelpijlen. Deze route leidt je door twee mooie natuurgebieden, Mosselgoren en Neerhelst (bewegwijzerd met de gele bewegwijzeringsbordjes).



## PARKING/STARTPUNT:

- Korte route: Brasserie Den Thijs, Gebeunt 1, 2440 Geel
- Lange route: Molen van't Veld: Zeggendijk, 2440 Geel

Honden aan de leiband. LET OP! Op de lange route zijn honden niet toegelaten in gebied Mosselgoren.

Gedeeltelijk over onverharde bospaden.

Korte route: doenbaar met buggy en rolstoel, mogelijk lastig ter hoogte van de marine kadetten, maar via Ganzenstraat kan er omgewandeld worden.

Lange route: niet geschikt voor buggy en rolstoel.

## STABELSPEL:

Kaan, één van de kleintjes van Konnie Konijn is al 2 dagen vermist. Vandaag zijn er nieuwe sporen gevonden, en alle sporen wijzen op een ontvoering. Help jij Stabbel met de dader te zoeken? Wandel tot aan het eerste bordje, en ontdek wat je kan doen om Stabbel te helpen!





# KLEURENBLIND

## Gemeente Westerlo

### PRAKTISCH:

#### Korte route met Stabbelspel (5km):

Aanlooproute naar knooppunt 184 (300 meter)

184 – 10 – 9 – 8 – 129 – 21 – 6 – 5 – 4 – 7 – 8 – 184

#### Lange route (10,6 km):

Aanlooproute naar knooppunt 184 (300 meter)

184 – 10 – 9 – 8 – 129 – 21 – 6 – 5 – 343 – 1 – 342 – 380 – 341 – 346 – 340 – 7 – 8 – 184

### PARKING/STARTPUNT:

Domein Den Asberg, Asberg 28, Westerlo

Honden aan de leiband.

Grotendeels over onverharde bospaden, mogelijk lastig met buggy.

Niet rolstoelgeschikt.



## STABELSPEL:

Op elk bordje staat een letter in een bepaalde kleur, maar Stabbel is een beetje kleurenblind en soms gooit hij alle letters bij het lezen door elkaar. Kan jij hem helpen?

Hoeveel **blauwe letters** heb je onderweg gezien?

Hoeveel **rode letters** heb je op de bordjes gezien?

Hoeveel **groene letters** kwam je tegen?

Hoeveel **gele letters** schreef Stabbel?

*Welke zin kan je maken met alle letters?*



--	--

--	--	--	--	--	--

--	--	--

--	--	--

--	--	--	--	--	--	--





# REBUS

## Gemeente Hulshout

### PRAKTISCH:

#### Korte route met Stabbelspel (5km):

Knooppunten:

58 – 59 – 85 – 86 – 82 – 83 – 84 – 59 – 58 – 30 – 31 – 27 – 56 – 30 – 58

#### Lange route (12 km):

Knooppunten:

58 – 30 – 31 – 27 – 56 – 5 – 35 – 6 – 57 – 4 – 96 – 95 – 54 – 88 – 89 – 51 – 50 –  
87 – 86 – 85 – 59 – 58

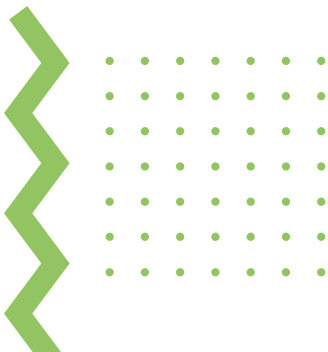
### PARKING/STARTPUNT:

De Pallieterhoeve, IJzerenweg 21, 2221 Booischot

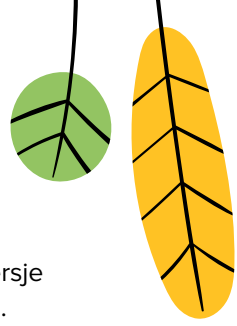
Korte route grotendeels onverhard, lange route 50% onverhard.

Honden aan de leiband zijn toegelaten.

Bij nat weer mogelijk moeilijk met de buggy, niet rolstoeltoegankelijk.







## STABELSPEL:

Stabel houdt van rijmen en dichten. Hij heeft een leuk versje gemaakt, waarin een aantal van zijn vriendjes voorkomen.

Vreemd genoeg zijn er uit het versje een aantal woorden verdwenen! Kunnen jullie het opnieuw aanvullen?

Langs het parcours kan je 15 bordjes vinden, met telkens een rebus. Elke rebus staat gelijk aan één woord uit het versje van Stabel.

De bordjes met de woorden hangen in chronologische volgorde.

## *De rebus!*

“Wat een ..... [ 1 ]”, bromde de ..... [ 2 ]

“Ik blijf ..... [ 3 ]”, piepte de ..... [ 4 ]

De ..... [ 5 ] zei: “. ..... [ 6 ]?

daar kan ik niet tegen!”

“‘t Is om te ..... [ 7 ]”, krasten de ..... [ 8 ]

“En dan die ..... [ 9 ]”, zei het eekhoornskind.

“‘t Is bar en ..... [ 10 ]”, tikte de ..... [ 11 ]”

Maar de ..... [ 12 ], die guit,

ging doodgewoon uit!

Hij nam een ..... [ 13 ], legde dat,

over zijn ..... [ 14 ] en werd niet ..... [ 15 ]!



# FRUIT... LEKKER!

## Gemeente Herselt

### PRAKTISCH:

#### **Korte route met Stabbelspel (5,2km):**

Volgt niet volledig de knooppunten, volg de Stabbelpijltjes!

#### **Lange route (11,8 km):**

Volg de Stabbelpijlen van de korte route tot aan het infobordje van de splitsing. Vanaf dan volg je de volgende knooppunten: 40 – 352 – 277 – 394 – 71 – 354 – 353 – 56 – 289 – 288 – 287

### PARKING/STARTPUNT:

VTC de Mixx, Asbroek 1H, Herselt (vertrek aan de zomerbar)

Honden aan de leiband.

Deels verhard, deels onverhard parcours. Mogelijk lastig met buggy.  
Niet rolstoelgeschikt.

### STABELSPEL:

Stabbel is verzot op fruit. Niets leuker dan er lekker van te smullen, zeker tijdens de zomermaanden.

Tijdens de wandeling kom je foto's van doorgesneden fruit tegen.  
Zet de juiste letter bij de juiste fruitsoort.



*Zet de juiste letter  
bij de juiste fruitsoort!*



KIWI



KOKOSNOOT



LYCHEE



ANANAS



DRUIF



ABRIKOOS



WATERMELOEN



SINAASAPPEL



LIMOEN



AARDBEI



PASSIEVRUCHT



PEER



AVOCADO



APPEL



BANAAN



# SCHADUWSPEL

## Gemeente Laakdal

### PRAKTISCH:

#### Korte route met Stabbelspel (6 km):

Knooppunten (volgt de knooppunten niet volledig tussen 328 en 50):

161 – 50 – 159 – 214 - **328 richting 329 – Oude Vorstseweg naar links** – 50 – 161

#### Lange route (11 km):

Knooppunten:

161 – 50 – 159 – 214 – 328 – 170 – 169 – 360 – 198 – 173 – 168 – 329 – 49 – 48 – 47 – 161

### PARKING/STARTPUNT:

Zaal & speeltuin Dennenoord, Smallestraat 4, 2430 Laakdal

Honden aan de leiband zijn toegelaten

Grotendeels onverhard

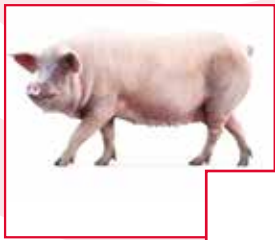
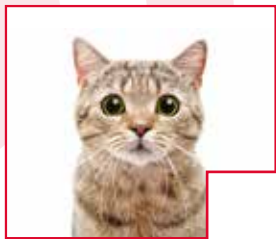
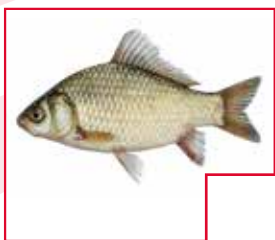
Door de onverharde stukken en vaak smalle paadjes, is het helaas niet rolstoeltoegankelijk maar met een goeie stevige buggy zeker wel doenbaar.

### STABELSPEL:

Langs het parcours zijn 15 bordjes opgehangen met de schaduwen van dieren, Stabbel zijn vriendjes!

Zet de juiste nummer van het bordje (en dus de juiste schaduw) bij het juiste dier.

*Zet de juiste letter  
bij het juiste diertje!*





# STABELL GAAT OP REIS

**Gemeente Meerhout**

## **PRAKTISCH:**

### **Korte route met Stabbelspel (6,2 km):**

Knooppunten:

10 – 11 – 4 – 3 – 12 – 13 – 20 – 9 – 10

### **Lange route (12,6 km):**

Knooppunten:

10 – 11 – 4 – 3 – 12 – 13 – 20 – 9 – 8 – 52 – 50 – 53 – 54 – 55 – 88 – 89 – 93 – 94  
– 98 – 95 – 99 – 6 – 5 – 10

## **PARKING/STARTPUNT:**

Onze-Lieve-Vrouw kerk, Gestelsesteenweg 119, Meerhout

Honden aan de leiband zijn toegelaten.

Het grootste deel van de routes is verhard (voor de korte route maar 1 km onverhard) en dus buggy en rolstoeltoegankelijk.

## **STABELSPEL:**

Stabbel gaat op vakantie. In alle drukte is zijn koffer echter verkeerd ingepakt. Hierdoor heeft hij een aantal voorwerpen bij die hij liever thuis had gelaten.

Kan jij raden wat hij **niet** hoort bij te hebben?

Met alle verzamelde letters weet je waar hij uiteindelijk op vakantie gaat.

De nummers staan allemaal door elkaar op de route. De nummer op het bord komt overeen met de nummer in de brochure.

*Verzamel alle letters, dan weet je  
waar Stabbel op vakantie gaat!*

Bordje	Letter
1	
2	
3	
4	
5	
6	
7	
8	
9	
10	
11	
12	
13	
14	
15	

**WAAR GAAT STABEL NAARTOE?**

HIJ GAAT NAAR DE ..... ..

## Een bordje verdwenen? Problemen onderweg?

Meld deze via email bij de juiste gemeente:

Stad Geel: [toerisme@geel.be](mailto:toerisme@geel.be)

Gemeente Herselt: [toerisme@herselt.be](mailto:toerisme@herselt.be)

Gemeente Hulshout: [toerisme@hulshout.be](mailto:toerisme@hulshout.be)

Gemeente Westerlo: [info@toerismewesterlo.be](mailto:info@toerismewesterlo.be).

Gemeente Laakdal: [vrije.tijd@laakdal.be](mailto:vrije.tijd@laakdal.be)

Gemeente Meerhout: [toerisme@meerhout.be](mailto:toerisme@meerhout.be)

Een samenwerking tussen:

- Toerisme Geel, Markt 1, 2440 Mol – [www.visit-geel.be](http://www.visit-geel.be)
- Toerisme Herselt, VTC de Mixx, Asbroek 1H, 2230 Herselt – [www.herselt.be/toerisme](http://www.herselt.be/toerisme)
- Toerisme Hulshout, Booisschotseweg 1, 2253 Hulshout- [www.hulshout.be/nl/toerisme](http://www.hulshout.be/nl/toerisme)
- Toerisme Laakdal, Markt 19, 2430 Laakdal – [www.laakdal.be/toerisme](http://www.laakdal.be/toerisme)
- Toerisme Meerhout, Markt 1, 2450 Meerhout – [www.meerhout.be/pz-vrijetijd-toerisme](http://www.meerhout.be/pz-vrijetijd-toerisme)
- Toerisme Westerlo, Sint-Lambertusstraat 4, 2260 Westerlo – [www.toerismewesterlo.be](http://www.toerismewesterlo.be)

